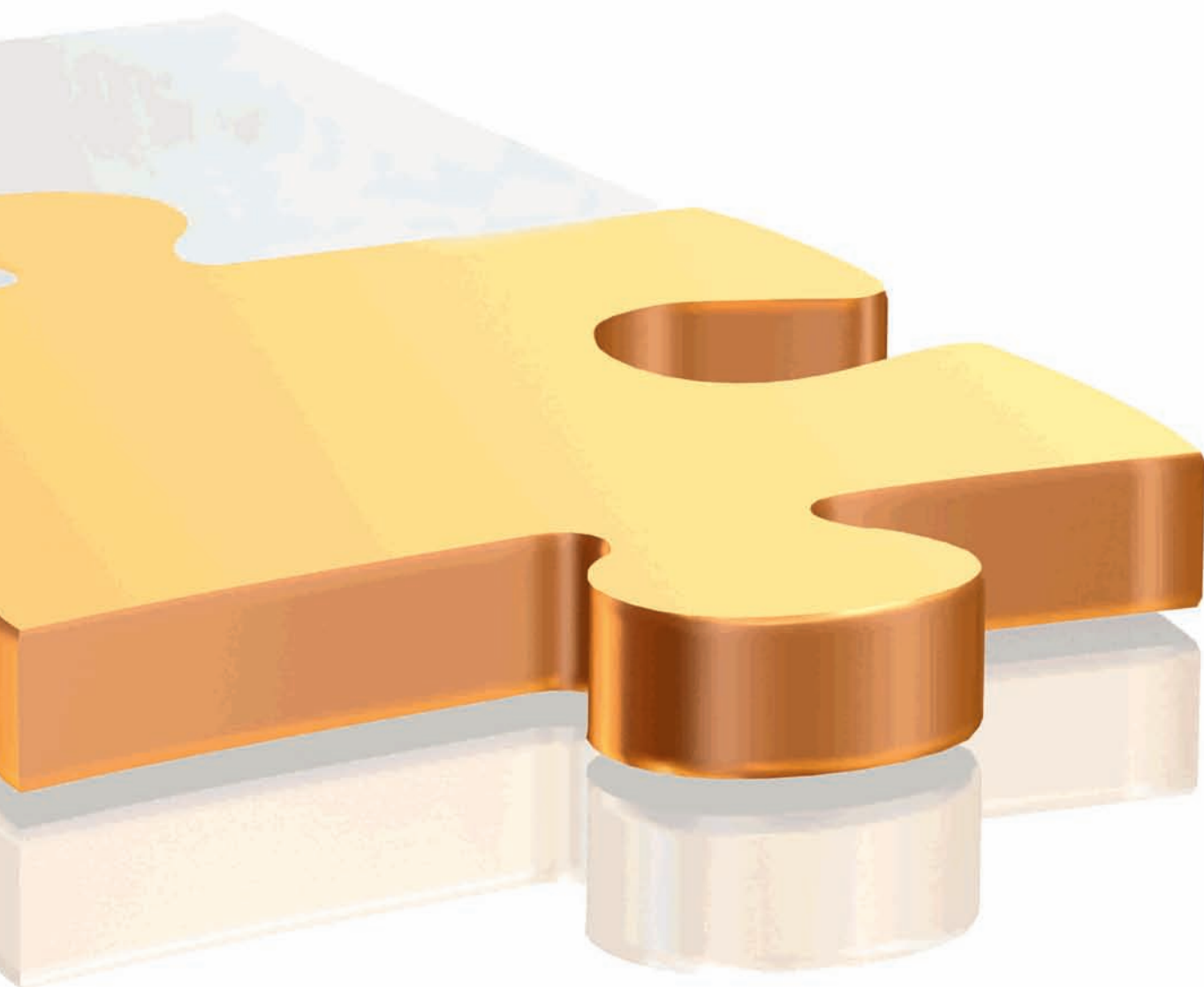


Más onzas, más seguridad.
www.goldsilber.org



GOLD & SILBER
EINKAUFSGEMEINSCHAFT
Cooperativa de compra para metales preciosos



Prof. Dr. Klaus Sakowski



Jürgen Müller
Ingeniero Licenciado (FH)
e Maestro en Filosofía



Bernhard Schmidt
Lic. Admin de Empresas

La cooperativa de compra:

La cooperativa fue fundada en 2005 por el Ingeniero Licenciado (FH), Maestro en Filosofía Jürgen Müller, que es físico, autónomo desde 1998 y autor de dos libros técnicos de mucho éxito sobre el tema de los metales preciosos (Generation Gold (Generación Oro) y Gewinnen mit Gold und Silber (Ganar con Oro y Plata), ambos publicados por la editorial Kopp de Rottenburg, Alemania). Desde 2008 realiza sus estudios de doctorado en la Universidad Técnica de Ostrava/República Checa. Desde 2009 ocupa un puesto docente en la Escuela Superior Duale Hochschule Baden-Württemberg de Heidenheim (Alemania).

El Prof. Dr. Klaus Sakowski es miembro de la directiva de la Cooperativa desde 2006. Es además jurista e investigador doctorado en Ciencias Administrativas, así como profesor encargado de tareas docentes en la Duale Hochschule Baden-Württemberg de Heidenheim (Alemania).

Bernhard Schmidt (Lic. Admin. de Empresas) es el director y fundador de Fortuna Capital Partners S.L. (Madrid) y de la plataforma Valoro.net. Previamente, trabajó 6 años para la gestora de fondos y otros servicios financieros *Dr. Jens Ehrhardt Kapital AG* (www.dje.de) como analista del sector de metales preciosos y materias primas, asesor, redactor y administrador de fondos. Desde 2008 se encuentra en España para promocionar el conocimiento sobre inversiones en el sector de metales preciosos y materias primas e introducir tales productos y oportunidades (de inversión) al público. Además, escribe la columna acerca de los metales preciosos (*Edelmetallrubrik*) en la revista financiera alemana *Smart Investor*.

Resumen de datos:

Tasas

1,5% al año
(sin prima, sin tasas de rendimiento)

Emisión de nuevas participaciones:
Semanalmente

Gerencia:

Ingeniero Licenciado (FH),
Maestro en Filosofía Jürgen Müller
Prof. Dr. Klaus Sakowski

Secretariado:

Documentista Diplomada (FH) Kerstin Leest

Comité de auditoría:

Licenciado Comercial Jörg H. Werner
Ingeniero Licenciado Alexander Ritz
Jürgen Kübler
Licenciado Comercial, Informático
Diplomado Peter Boehringer

Moneda de referencia:

Euro

Forma jurídica

Sociedad de Derecho Civil (GbR)

Sede de la Cooperativa:

89547 Gerstetten
(Alpes de Suavia, cerca de Ulm)

Horario de oficina:

De lunes a viernes 8.00 Uhr – 12.00 Uhr
de 8.00 a 12.00 horas y de 13.00 a 17.00 horas



Estrategia de inversión:

Debido a la producción cada vez más rápida de papel moneda más al descubierto, es de esperar que la inflación continúe acelerándose en los próximos años. Por este motivo y por la creciente demanda motivada por una población en aumento, se debe contar con una subida sustancial del valor en el sector de los metales preciosos.

Además es seguro de que en el caso del oro y la plata (como en el caso del petróleo) se trata de recursos finitos. Actualmente, las estadísticas ya nos indican que la producción de oro ha ido disminuyendo de forma continua desde 2001.

La cooperativa para la compra de metales preciosos invierte, para mayor seguridad, únicamente en lingotes de metales preciosos físicamente existentes y disponibles. Éstos se transfieren a la cooperativa a través de su almacenamiento en depósitos de alta seguridad situados en Suiza, y se aseguran contra robo y hurto. Semanalmente se adquieren nuevos lingotes y se emiten nuevas participaciones.

Usted tiene la posibilidad de elegir libremente la distribución entre oro, plata, platino y paladio. No existe ninguna obligación de realizar ingresos regulares.

La inversión mínima es de 500 euros.

Sus ventajas:

- ✓ precios ventajosos de compra debido al volumen de intercambio y el tamaño de los lingotes
- ✓ ningún impuesto por valor añadido (IVA) sobre la plata, el platino y el paladio (el oro generalmente queda exento del impuesto sobre el valor añadido)
- ✓ almacenamiento de los lingotes en Suiza de forma colectiva, segura e independiente de los bancos
- ✓ posibilidad de un reparto de los metales preciosos libremente elegible e individual
- ✓ ventajas de suscripción, si se diera el caso de escasez de suministros en el mercado
- ✓ posibilidad de un plan de ahorro regular con pequeñas aportaciones
- ✓ derecho a entrega física de lingotes
- ✓ área de socios transparente en Internet:
 - extracto de su cuenta de participación actualizado semanalmente
 - listas de lingotes con números de serie y, si hubiera lugar a ello, los pesos específicos
 - justificantes de compra de los lingotes, etc.
- ✓ elevadas cuotas de inversión de metal, > 99,5%
- ✓ una elevada correlación del precio de la participación respecto a los precios de los metales preciosos
- ✓ 1,5% de tasa anual, sin prima, sin tasa por rendimiento
- ✓ 100% capital propio, es decir, sin riesgo de insolvencia
- ✓ gerencia con responsabilidad personal
- ✓ gerencia en Alemania y persona de contacto en España

Para información más detallada, visite nuestra página web:
www.goldsilber.org

Almacenamiento de sus lingotes:

La Cooperativa almacena sus lingotes de forma independiente de bancos en dos depósitos diferentes y separados situados en Suiza. Los metales plata, platino y paladio se almacenan en un depósito situado en zona franca, los lingotes de oro en un depósito situado en el interior del país. El acceso a los depósitos es únicamente posible contando con la presencia simultánea de varios representantes independientes de la Cooperativa. Una vez al año, como mínimo, se realiza un inventario de todas las existencias, conjuntamente con nuestro comité de auditoría. En el área de socios de nuestra página principal se encuentran las listas de lingotes con los números de lingote y los datos específicos de peso.



Llegada de nuevos lingotes de plata al depósito (peso por lingote aprox. 31 kg).

Cuestiones legales:

La cooperativa de compra se constituye como una Sociedad de Derecho Civil, en la que no se realiza una actividad comercial sino únicamente una gestión privada de bienes. Al nivel de la cooperativa esto implica la ausencia de tributación, de obligación de formación del balance y de documentación.

Valores de las participaciones y tasas:

Los valores de las participaciones se actualizan semanalmente y se publican en la página web principal. El cálculo se realiza del mismo modo que en el caso de los fondos de inversión según el así denominado "procedimiento de unidad" (determinación del valor actual de las participaciones y división de este valor por el número de participaciones existentes). Se calcula por separado el valor de participación para cada metal. Si un metal precioso aumenta su valor en un X por ciento, el valor de participación también aumentará ese X por ciento.

La Sociedad no mantiene una estructura de distribución costosa. Los costes administrativos relativos al patrimonio social correspondiente ascienden a 0,125% al mes (1,5 % al año, IVA incluido). Esta cantidad incluye todos los costes, p.ej. almacenamiento y seguro de los lingotes, costes de la secretaría, resarcimiento de la Directiva, entre otros. No se recauda la prima habitual en el sector ni otras tasas de rendimiento.



Jürgen Müller durante el control de recepción de nuevos lingotes.

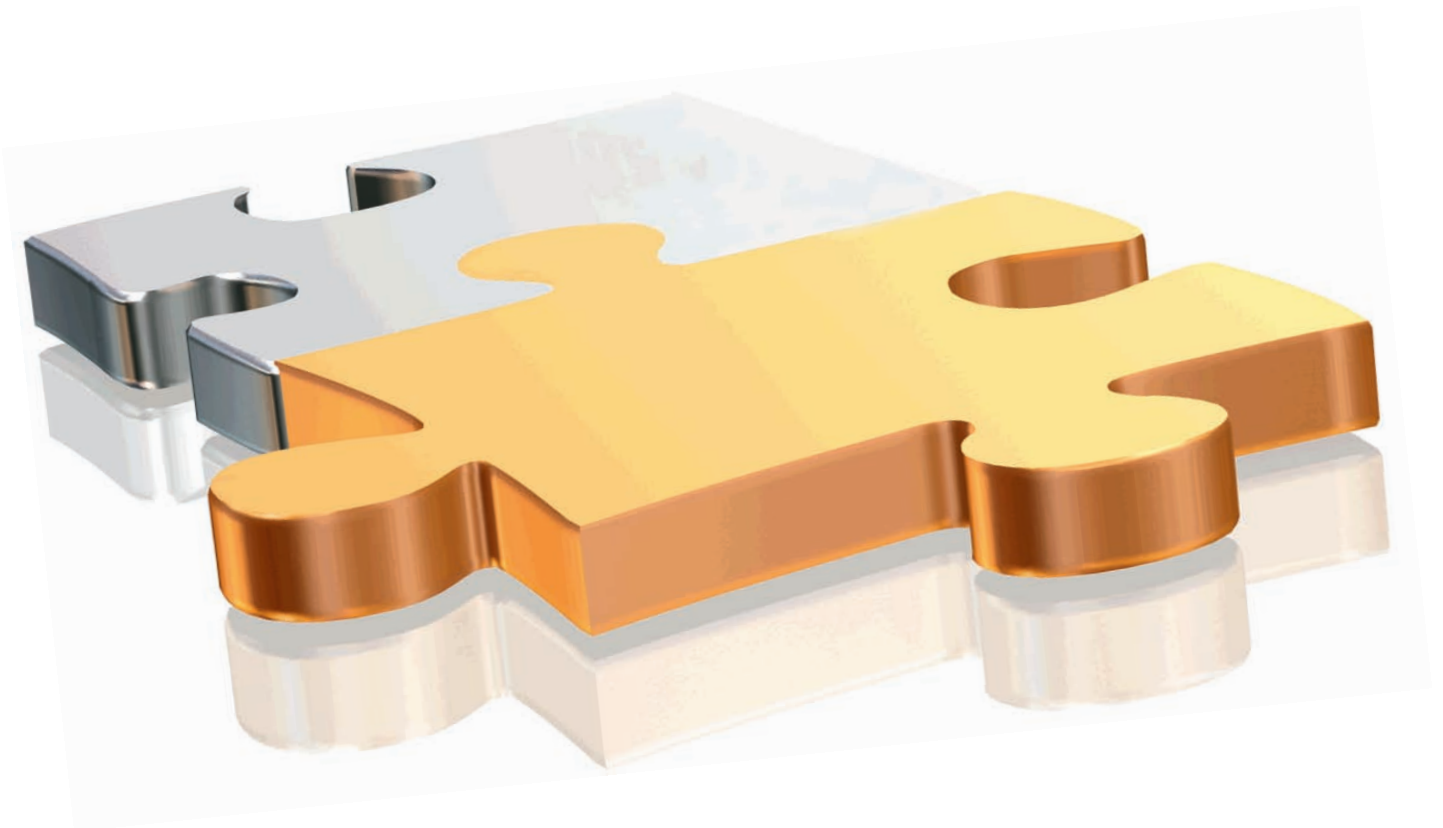
Órganos de la cooperativa:

El órgano supremo de la cooperativa es la asamblea de socios anual, donde cada socio, independientemente del montante de su imposición, dispone de un voto y en la que se tratan todos los acuerdos importantes. Los otros órganos son la gerencia de la cooperativa y el comité de auditoría. La tarea de este último consiste, entre otras, en la supervisión de la actividad de dirección y en la colaboración durante el almacenamiento de lingotes, contando para ello con la presencia de varios participantes. El presidente del comité de auditoría presenta anualmente un informe a la asamblea de socios.

¿Quién puede convertirse en socio?

Pueden convertirse en socios de nuestra cooperativa de compra tanto personas físicas mayores de edad (que participen en la Cooperativa con su propio capital privado), como personas jurídicas y sociedades mercantiles.

Podrá encontrar los documentos necesarios para ello en la página principal, bajo la opción de menú "Hacerse socio".



Más onzas, más seguridad.
www.goldsilber.org



GOLD & SILBER
EINKAUFSGEMEINSCHAFT
Cooperativa de compra para
metales preciosos

Gartenstraße 28
89547 Gerstetten
Alemania

Contacto en España:

Bernhard Schmidt
Valoro.net
www.valoro.net

bernhard.schmidt@goldsilber.org

Paseo de la Castellana, 153 Bj.
28046 Madrid

Tel.: +34 91 129 01 58
Mov.: +34 664 323 997